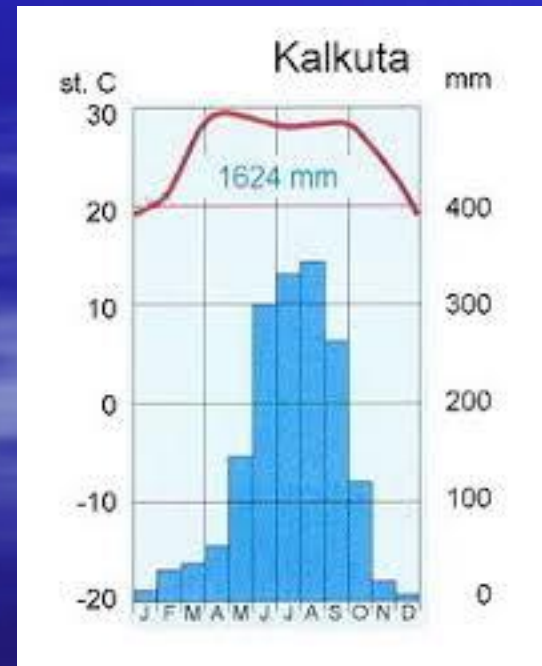


# Pozdravljeni!

Kako je šlo včeraj? Upam, da ni bilo pretežko.  
Kar si morate zapomniti je naslednje:

- Monsuni so vetrovi v J. in JV. Aziji
- Poletni monsuni pihajo iz morja na kopno in prinašajo obilne padavine

(glej klimogram, Kalkuta je mesto v Indiji v delti reke Ganges, poiščite v atlasu)



- Zimski monsuni pihajo iz kopnega proti morju in prinašajo hladnejše suho vreme.

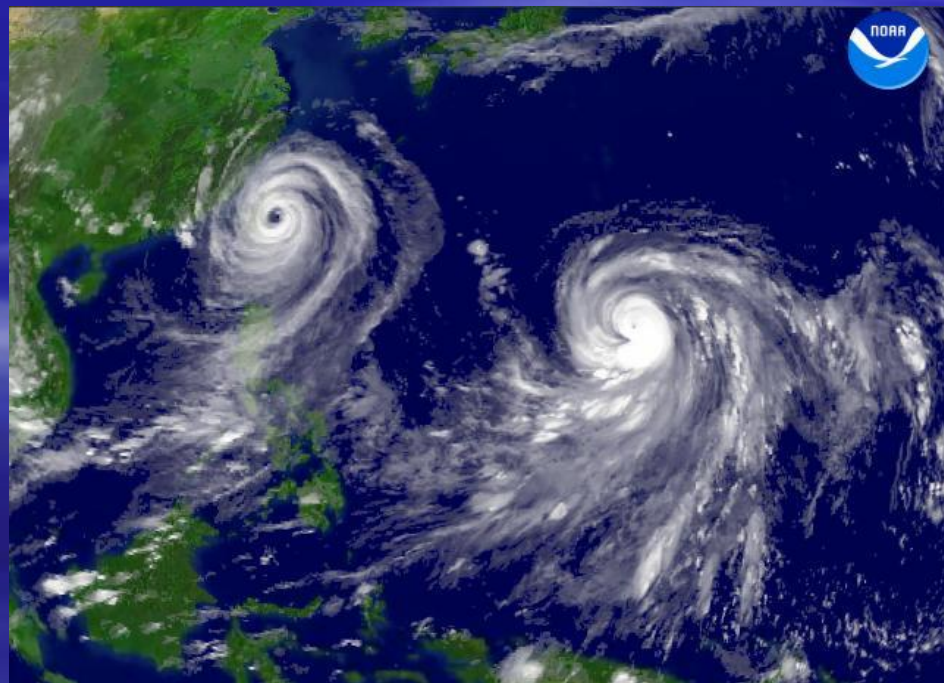
Tako, zdaj smo ponovili, pa nadaljujmo.

Danes boste spoznali še en pojav, ki je povezan tako s podnebjem ali z vremenom in z J. in JV. Azijo. V zvezku kar nadaljujte zapiske in napišite:

## 3. TAJFUNI

a) Tropski cikloni so majhna območja zelo nizkega zračnega tlaka, znotraj katerih pihajo zelo močni (orkanski) vetrovi. Vetrovi pihajo spiralno okrog središča, ki ga imenujemo oko.

To je lepo vidno na satelitskih posnetkih.



- b) V J. in JV. Aziji te tropske ciklone imenujejo **tajfuni**.
- c) Njihov **močan veter**, dež in visoka plima povzročajo **uničevalne poplave**.
- č) Posledice so velika gmotna škoda in številne žrtve. Zaradi onesnažene pitne vode se širijo nalezljive bolezni, npr. kolera.



<https://www.google.si/search?q=tajfun&source=Inms&tbn>

## 4. RASTLINSTVO

- Naravno rastlinstvo je **monsunski gozd**, za katerega je značilno, da je v deževnem obdobju zelo bujen, v suhem obdobju pa drevesa odvržejo liste. Tipična rastlina je bambus.

© Modrijan založba, d.o.o.



# DOMAČA NALOGA

- Preberite besedilo v učbeniku, mislim, da bi stran morala biti 90, zadnji odstavek in naslednja stran z besedilom.
- Rešite 2. in 3. vajo, mislim, da bi stran morala biti 93.

Uspešno učenje vam želim

Vlasta Lipovec